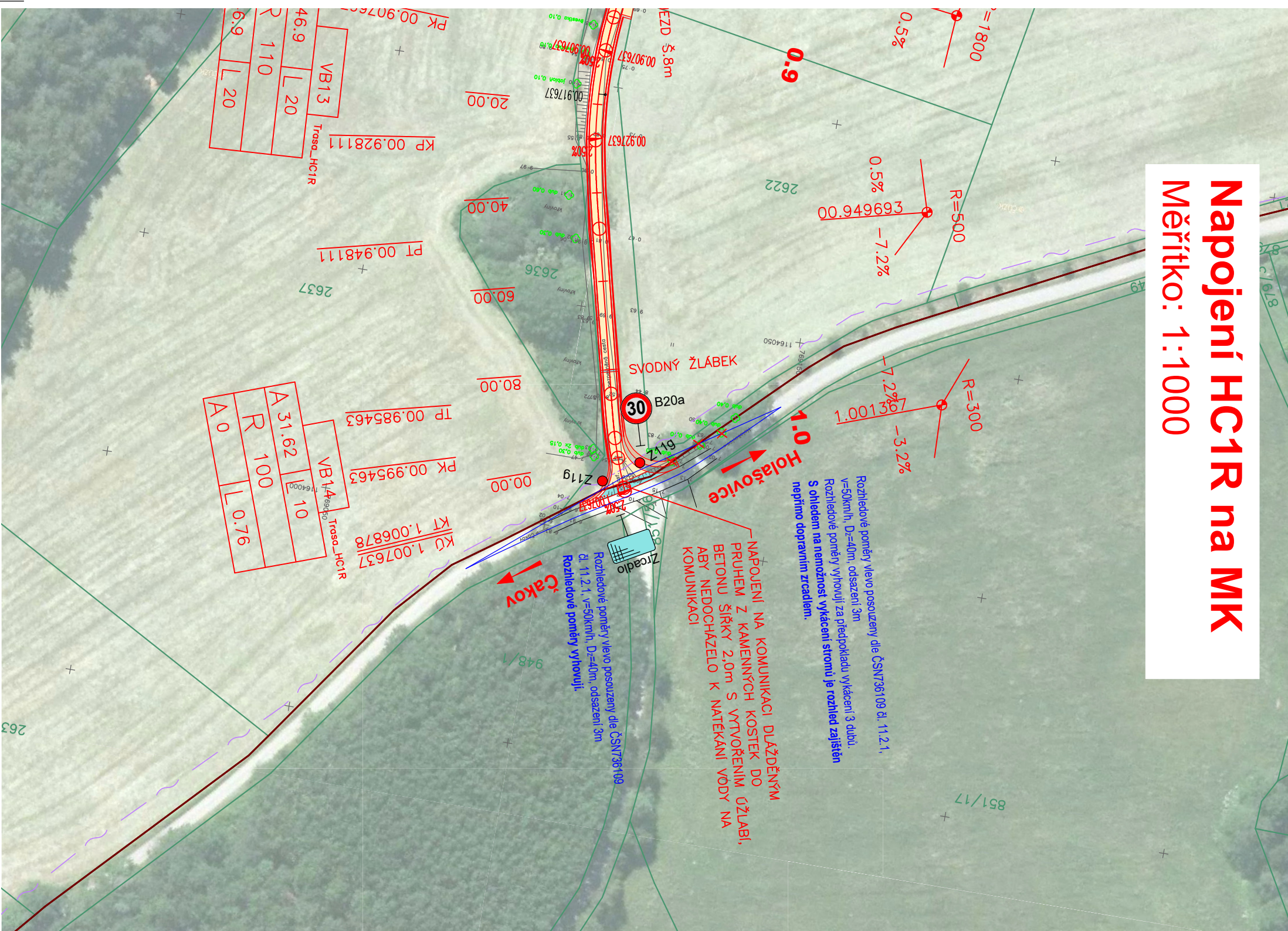


Měřítko: 1:1000



Pohled vlevo směrem do Holašovic



Pohled vpravo směrem do Čakova

Na konci se cesta napojuje na stávající místní komunikaci do Holašovic. Na této cestě je je snížena dovolená rychlost na 50 km/h. Rozhledové poměry jsou posouzeny dle ČSN 7361:09 čl. 11.2.1 pro rychlost $v=50$ km/h s odsazením rozhledu z polní cesty 3 m. Rozhledové poměry vyhovují za předpokladu vykáčení 3 dubů. Kácení bude provedeno v rámci stavby.